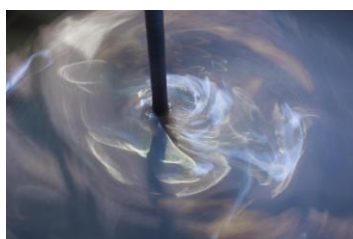


## CONTINGEMENTS ET PENURIES DE MATIERES PREMIERES : DEFI TECHNOLOGIQUE ET ECONOMIQUE POUR LES ENTREPRISES



Depuis plus d'un an, les difficultés d'approvisionnement perdurent et se sont même accrues pour de nombreuses matières premières intervenant dans la fabrication des peintures, vernis, encres, colles et couleurs. L'ampleur du phénomène est inédite et préoccupe fortement les entreprises de la FIPEC.

Trois raisons majeures peuvent expliquer cette situation :

- les **choix stratégiques** des fournisseurs de matières premières (réduction des capacités de production, forte demande des marchés asiatiques sur d'autres secteurs d'activité, raréfaction de certaines matières premières comme le TIO2) ;
- les **événements géopolitiques ou climatiques**, qui affectent la disponibilité des matières premières et les approvisionnements. C'est le cas notamment pour les matières premières issues de l'agriculture ;
- les **évolutions réglementaires**, comme REACH, qui, à long terme, ont pour conséquence de réduire le portefeuille de matières premières disponibles.

**La conjonction de ces facteurs génère une forte augmentation du prix des matières concernées et une instabilité croissante des approvisionnements qui pénalisent les entreprises.**

Dans ce contexte, les fabricants de peintures, enduits, vernis, encres, colles et couleurs doivent plus que jamais, relever des défis majeurs, pour **continuer à satisfaire la demande qui concerne la plupart des secteurs d'activité** :

- Sécuriser la chaîne d'approvisionnement
- Continuer à proposer des **produits innovants et de qualité** pour répondre aux besoins des utilisateurs
- Répondre et **anticiper** les préoccupations environnementales et santé
- Reformuler pour **s'adapter en permanence aux évolutions réglementaires**.

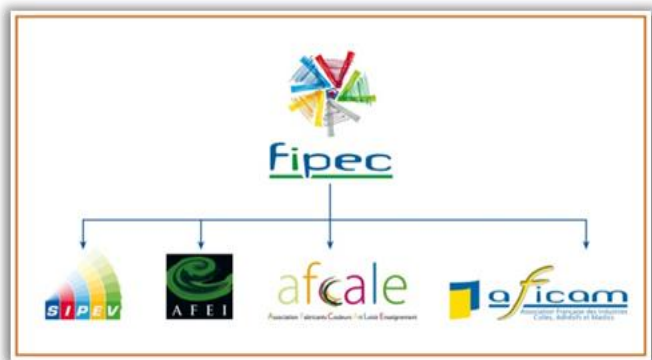


### QUELQUES EXEMPLES

- **Monomères Acryliques** : +80% entre le 4<sup>e</sup> trimestre 2009 et 2<sup>e</sup> trimestre 2010
- **Résine de colophane** : +400% en 1 an
- **Matière de base pour pigment violet (carbazole)** : +300 % depuis début 2010
- **TIO2** : +35% entre janvier 2010 et mars 2011

Face à cet enjeu majeur que représente la disponibilité des matières premières, les fabricants membres des syndicats affiliés à la FIPEC expriment leur forte inquiétude et s'interrogent sur les perspectives de leurs professions et la pérennité de certaines entreprises et lignes de produits.

La FIPEC fédère 4 syndicats sectoriels :



**SIPEV** : Syndicat national des Industries des Peintures, Enduits et Vernis

**AFCALE** : Association des Fabricants de Couleurs pour l'Art, le Loisir et l'Enseignement

**AFEI** : Association des Fabricants d'Encres d'Imprimerie

**AFICAM** : Association Française des Industries des Colles, Adhésifs et Mastics

Responsable Communication : Dominique Ayoul

e-mail : [direco@fipec.org](mailto:direco@fipec.org)

42, avenue Marceau, 75008 Paris

Tél. : 01.53.23.09.83 - Fax : 01.47.20.90.30

Pour tout complément d'information, organisation d'interviews ou illustrations :

Service presse - CommLC

Catherine Lebee - [clebee@commLC.com](mailto:clebee@commLC.com)

Marion Dicker - [mdicker@commLC.com](mailto:mdicker@commLC.com)

Tél. : 01.34.50.22.36 - Fax : 01.34.50.01.60

87 bis Bd Clemenceau - 95240 Corneilles en Parisis

Salle de Presse : [www.commLC.com/fipec](http://www.commLC.com/fipec)